

CYCLES DE VIE ÉNERGÉTIQUE

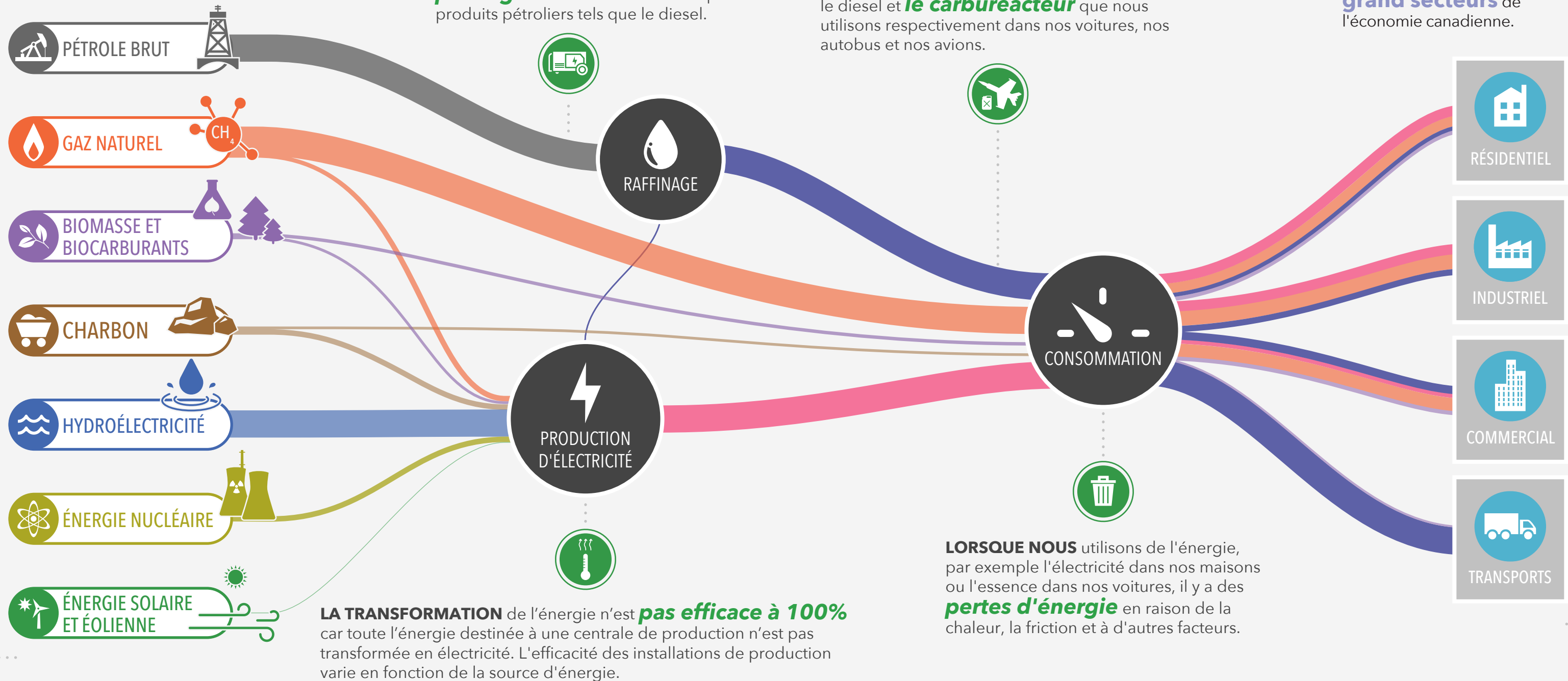
Un **DIAGRAMME DE SANKEY** montre le flux d'un ensemble d'éléments d'un état à l'autre. La **largeur** des lignes indiquent les **proportions relatives** de ces éléments.

LES SOURCES d'énergie proviennent de notre **environnement**. Elles peuvent être trouvées enfouies sous terre, sur terre ou dans les cycles naturels du vent et de l'eau de la Terre.

LA PRODUCTION D'ÉLECTRICITÉ dans le **Nord** du Canada et les communautés éloignées dépend souvent de l'utilisation de **petits générateurs** alimentés par des produits pétroliers tels que le diesel.

LES PRODUITS raffinés comprennent l'essence, le diesel et **le carburacteur** que nous utilisons respectivement dans nos voitures, nos autobus et nos avions.

TOUTES LES FORMES d'énergie sont consommées dans les **quatre grand secteurs** de l'économie canadienne.



LA TRANSFORMATION de l'énergie n'est **pas efficace à 100%** car toute l'énergie destinée à une centrale de production n'est pas transformée en électricité. L'efficacité des installations de production varie en fonction de la source d'énergie.

LORSQUE NOUS utilisons de l'énergie, par exemple l'électricité dans nos maisons ou l'essence dans nos voitures, il y a des **pertes d'énergie** en raison de la chaleur, la friction et à d'autres facteurs.

Utilisez **l'outil interactif en ligne** pour examiner l'avenir des tendances énergétiques au Canada et prévoir divers scénarios énergétiques impliquant divers cas de **développement technologique, de politique climatique, de prix de l'énergie, d'exportations et pipelines**. Visitez www.neb-one.gc.ca/voiravenirenergetique