

ACTIVITÉ 4 : CARRIÈRES À L'ONÉ : QUEL EST LE PROFIL DES EMPLOYÉS?	
APERÇU	Cette activité est conçue pour illustrer les emplois non conventionnels à l'Office national de l'énergie, qui affichent une variété de parcours éducatifs. Les élèves seront peut-être surpris de voir les différents types de personnes embauchées à l'ONÉ, entre autres des artistes, des experts des communications, des rédacteurs et des ingénieurs.
RÉSULTATS D'APPRENTISSAGE	<ul style="list-style-type: none"> • Reconnaître que les institutions scientifiques demandent la participation de gens ayant différents parcours et intérêts. • Découvrir divers points d'entrée dans le domaine des sciences et de la technologie, lesquels peuvent contribuer au développement de leurs compétences en recherche d'emploi.
MATÉRIEL	<ul style="list-style-type: none"> • Feuilles autoadhésifs (3 à 4 par élève) • Marqueurs Sharpie • En ensemble de profils d'employés de l'ONÉ à afficher dans le local (gros caractères) • En ensemble de profils d'employés de l'ONÉ par groupe (petits caractères)
VISUALISATION(S) DE L'ONÉ	Aucune
À FAIRE	<ol style="list-style-type: none"> 1. En groupe, faites un remue-méninges sur les types d'emplois offerts à l'Office national de l'énergie. Écrivez chacun d'eux sur un feuillet autoadhésif et collez-les au tableau. Classez-les sous des catégories générales. 2. Divisez les élèves en groupes représentant les catégories générales. Quelle éducation ou expérience serait nécessaire pour ce type d'emploi? Écrivez-les sur des feuillets adhésifs individuels et collez-les au tableau. 3. Les profils créés représentent-ils les aptitudes et les intérêts de chaque personne dans la classe? Quels types d'emplois sont représentés? Lesquels sont absents? 4. Affichez les profils en gros caractères un peu partout dans le local et demandez aux élèves de se promener et de les lire. Est-ce que certains les ont surpris? 5. Distribuez un ensemble de profils d'employés de l'Office national de l'énergie à chaque groupe. Après avoir consulté les profils, est-ce que les élèves en remarquent quelques-uns de la catégorie « absent » de l'étape 3? Est-ce que quelque chose les a surpris?



DEVOIR/ACTIVITÉS CONNEXES	<ol style="list-style-type: none">6. Trouvez la page Carrières de l'Office national de l'énergie (Find the Careers page of the National Energy Board (Accueil > À propos de nous > Carrières).7. Êtes-vous admissible au Programme fédéral d'expérience de travail étudiant? Facultatif : donnez aux élèves le temps de créer un compte auprès du PFETE ou de négocier l'accès avec le programme d'orientation professionnelle de votre école.8. Sur quelles plateformes de médias sociaux des emplois à l'ONÉ peuvent-ils être affichés? Twitter, LinkedIn (précisé sur la page Carrières)9. Qu'est-ce que l'ONÉ s'attend à voir dans votre lettre de présentation? Nom du poste, numéro d'identification du poste et explication de comment vous possédez les qualifications essentielles énumérées dans l'énoncé des critères de mérite.10. Qu'est-ce que l'ONÉ s'attend à voir dans votre CV? Profil (langue, aperçu des compétences et de l'attitude), études, expérience professionnelle (résumé de carrière), expérience de bénévolat, perfectionnement professionnel, prix (et reconnaissances), autre information requise (p. ex., citoyenneté)11. Quelle est la différence entre les études et le perfectionnement professionnel? Les études représentent un programme menant à un diplôme, comme les diplômes d'études secondaires, d'études collégiales et d'études universitaires. Le perfectionnement professionnel représente les ateliers, les cours privés et en établissement auxquels vous vous êtes inscrit pour approfondir des compétences et des aptitudes en lien avec l'emploi. Le perfectionnement professionnel comprend les ateliers de développement personnel, comme des formations sur le travail d'équipe et les communications.
--------------------------------------	--



ACTIVITÉ 4 : CARRIÈRES À L'ONÉ : QUEL EST LE PROFIL DES EMPLOYÉS?

NOM : Alison

TITRE : Conseillère en rémunération
(rémunération et prestations – ressources humaines)

SCOLARITÉ FORMELLE :
Baccalauréat en enseignement
au primaire

APPRENTISSAGE EXPÉRIENTIEL/AU TRAVAIL (LE CAS ÉCHÉANT) :
Apprentissage pratique par le biais de jumelage et de cours de formation « au travail »

QUEL EST VOTRE LIEU DE NAISSANCE? Rocky Mountain House, Alberta

QUEL EST VOTRE ANIMAL FAVORI? Les chiens : nous venons tout juste d'adopter un chien auprès de l'Alberta Animal Rescue Crew Society. Nous l'avons appelé Spirit!

PARLEZ-NOUS DE VOTRE FAMILLE :
Quand j'étais jeune, ma famille et moi faisons beaucoup de ski, de randonnée, de canotage et de camping. Nous avons même fait un voyage de 9 semaines en Europe alors que j'étais en 7^e année, une aventure fantastique! Je suis aussi métisse. J'apprends l'histoire de notre famille et les méthodes du savoir autochtone. J'apprends aussi à être fière de mon héritage.

DANS QUEL DOMAINE VOUDRIEZ-VOUS ENCORE ÉTUDIER OU EN APPRENDRE D'AVANTAGE? Je souhaite améliorer mon français, et en apprendre plus sur les cultures et les diverses traditions autochtones.



QUELLE ÉTAIT VOTRE MATIÈRE FAVORITE À L'ÉCOLE? Un cours de construction, à l'école secondaire.

QUEL A ÉTÉ VOTRE TOUT PREMIER EMPLOI? J'ai travaillé à Sobeys dans leur pâtisserie et leur boulangerie.

QUEL A ÉTÉ VOTRE PREMIER EMPLOI APRÈS AVOIR FINI VOS ÉTUDES? Après mes études secondaires, j'ai participé à un programme de bénévolat qui s'appelle Katimavik, dans le cadre duquel j'ai voyagé et travaillé dans trois provinces, avec 10 autres jeunes de partout au Canada. Par la suite, j'ai travaillé au siège social de Katimavik à Montréal, au service du recrutement des participants.

QUEL EST L'ASPECT LE PLUS INTÉRESSANT DE VOTRE TRAVAIL? Chaque journée est différente, stimulante, les choses évoluent très rapidement, et j'y apprend toujours quelque chose de nouveau. J'aime beaucoup ma carrière au sein des services publics du fédéral parce qu'on y retrouve beaucoup d'opportunités. Vous pouvez occuper 25 postes différents dans le cours de votre carrière, avec un seul employeur! Il y a tellement de postes intéressants dans tous les services et départements, au Canada et à l'étranger.

QU'EST-CE QUI VOUS A AMENÉ À TRAVAILLER POUR L'ONÉ?
Je travaille au gouvernement du Canada depuis presque 8 ans. J'ai commencé au service des parcs d'Environnement Canada, en tant que présentatrice de l'Héritage durant les vacances d'été, entre mes semestres à l'université. Après avoir fini mes études, j'ai obtenu un poste de durée déterminée, et je travaille au sein du gouvernement fédéral depuis lors. L'ONÉ est le quatrième service gouvernemental pour lequel j'ai travaillé, et je travaille ici depuis un an et demi. J'adore mon travail!



ACTIVITÉ 4 : CARRIÈRES À L'ONÉ : QUEL EST LE PROFIL DES EMPLOYÉS?

NOM : Amadou

TITRE : Ingénieur, gestion de l'intégrité des pipelines

ÉDUCATION : B.Sc. en ingénierie mécanique, M.Sc. en ingénierie industrielle

QUELLE ÉTAIT VOTRE MATIÈRE FAVORITE À L'ÉCOLE?

La physique.

FORMATION ET EXPÉRIENCE : Formation en gestion de l'intégrité des pipelines, évaluation de la mise en œuvre d'un projet, activités de vérification de conformité (p. ex. inspection sur le terrain, évaluation de mise en œuvre et audit) et enquête sur les incidents.

QUE VOULEZ-VOUS APPRENDRE?

J'aimerais continuellement améliorer mes compétences, demeurer au courant des tendances techniques actuelles et faire plus de formation de perfectionnement en leadership.



QUEL EST VOTRE LIEU DE NAISSANCE? Mali, Africa

QUEL EST L'ASPECT LE PLUS INTÉRESSANT DE VOTRE TRAVAIL?

Travailler au sein d'une équipe d'ingénierie intéressante, dynamique et compétente pour constamment trouver des solutions à des problèmes complexes d'intégrité des pipelines partout au Canada.

QUEL EST VOTRE ANIMAL FAVORI? Les colombes

COMMENT AVEZ-VOUS COMMENCÉ À TRAVAILLER À L'ONÉ? Par l'entremise du portail d'offre d'emploi et de candidature en ligne de l'Office national de l'énergie (ONÉ).

QUEL A ÉTÉ VOTRE TOUT PREMIER EMPLOI? J'étais aide-opérateur de machines-outils (tour et fraiseuse).

PREMIER EMPLOI APRÈS LES ÉTUDES : J'étais le chef technique de l'atelier d'entretien pour un concessionnaire Caterpillar au Mali, en Afrique.



ACTIVITÉ 4 : CARRIÈRES À L'ONÉ : QUEL EST LE PROFIL DES EMPLOYÉS?**NOM :** **Amanda****TITRE :** Agente de communication**SCOLARITÉ FORMELLE**

: Baccalauréat en relations publiques de l'université Mount Royal

QUEL EST VOTRE LIEU DE NAISSANCE?

Venezuela

QUEL EST VOTRE ANIMAL FAVORI?

Les ours pandas! Ils sont si beaux, on voudrait leur faire un câlin (bien que j'aie entendu dire qu'il vaut mieux ne pas s'y frotter).

PARLEZ-NOUS DE VOTRE FAMILLE : Nous sommes une famille très proche. Mon père est une personne plutôt calme, alors que ma mère, qui n'est pas très grande, est plutôt culottée. Mon frère est enseignant, et il est extrêmement intelligent. Ma sœur est une personne brillante et créative. Elle vient d'avoir son premier enfant! On a beaucoup de plaisir au sein de ma famille élargie. Nous aimons faire des soirées de danse tumultueuses au son de la musique des Caraïbes. Mon conjoint est très respectueux et plutôt réservé, et il me fait rire comme personne d'autre ne peut le faire.

DANS QUEL DOMAINE VOUDRIEZ-VOUS ENCORE ÉTUDIER OU EN APPRENDRE D'AVANTAGE?

Je veux en apprendre davantage sur l'ONÉ, et sur son personnel, ses partenaires, sur les diverses communautés autochtones, et sur comment incorporer la réconciliation dans mon travail et dans ma vie.

QUELLE ÉTAIT VOTRE MATIÈRE FAVORITE À L'ÉCOLE?

Si je devais n'en choisir qu'une seule, ce serait les sciences humaines. Je suis passionnée par l'histoire, ces sociales.

QUEL A ÉTÉ VOTRE TOUT PREMIER EMPLOI?

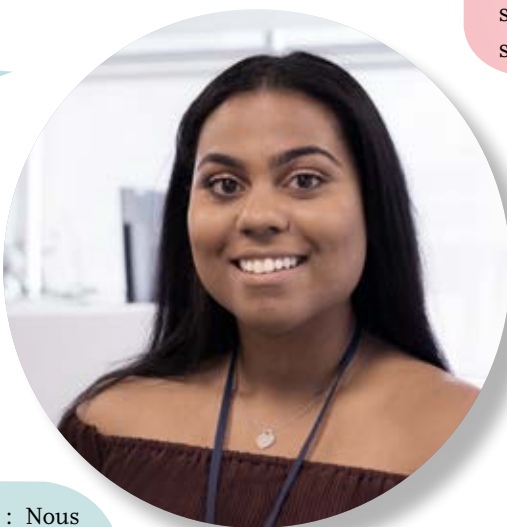
Mon premier emploi était un poste de commis dans une pharmacie Rexall quand j'avais 16 ans.

QUEL A ÉTÉ VOTRE PREMIER EMPLOI APRÈS AVOIR FINI VOS ÉTUDES (LE CAS ÉCHÉANT)?

L'ONÉ! Après avoir fini mes études en novembre 2018, j'ai obtenu un poste temporaire au sein de l'ONÉ quelques semaines plus tard. Je me sens extrêmement privilégiée.

QU'EST-CE QUI VOUS A AMENÉ À TRAVAILLER POUR L'ONÉ?

J'ai commencé à y travailler comme étudiante en janvier 2018. J'ai vraiment travaillé fort dans le cadre de mon emploi d'étudiante, et je me suis fait des relations avec plusieurs personnes dans ces bureaux, ce qui m'a beaucoup aidé à obtenir un poste permanent par la suite.

**QUEL EST L'ASPECT LE PLUS INTÉRESSANT DE VOTRE TRAVAIL?**

Le travail avec les médias est toujours stimulant parce que j'aide à faire connaître l'histoire de l'ONÉ au grand public. Ce qui est le plus intéressant dans mon travail, c'est de pouvoir faire des changements dans le monde des communications en utilisant mes connaissances et mes talents.



ACTIVITÉ 4 : CARRIÈRES À L'ONÉ : QUEL EST LE PROFIL DES EMPLOYÉS?**NOM:** **Andrea****TITRE :** Analyste de marché et gestionnaire de projet**ÉDUCATION :** B.B.A. (administration des affaires), M.A. en administration publique**QUELLE ÉTAIT VOTRE MATIÈRE PRÉFÉRÉE AU SECONDAIRE?**
Le développement mondial**OÙ ÊTES-VOUS NÉE?**
À Summerside, à l'Île-du-Prince-Édouard**QUEL A ÉTÉ VOTRE TOUT PREMIER EMPLOI?** J'ai travaillé dans un cinéma.**DÉCRIVEZ-NOUS VOTRE FAMILLE:**
Ma famille est plutôt atypique. Mes parents sont divorcés et j'ai des demi-frères et demi-sœurs des deux côtés. Les gens de ma famille sont restés près de la maison et la plupart vivent encore à l'Île-du-Prince-Édouard. J'étais la première personne du côté de ma mère à aller à l'université et à poursuivre des études supérieures.**QUEL A ÉTÉ VOTRE PREMIER EMPLOI APRÈS AVOIR FINI VOS ÉTUDES (LE CAS ÉCHÉANT)?**
Analyste politique à Diversification de l'économie de l'Ouest Canada à Edmonton.**QUEL EST VOTRE ANIMAL FAVORI?** La girafe**QU'EST-CE QUI EST LE PLUS INTÉRESSANT DANS VOTRE TRAVAIL?** Ce qui m'intéresse le plus, c'est le fait de travailler dans différents domaines et d'en apprendre davantage sur diverses parties du travail de l'ONÉ à la fois. Je suis gestionnaire de projet, mais je fais également de l'analyse de marché sur le gaz naturel. Je dois aussi faire du travail de réglementation et fournir des analyses de marché et de l'expertise aux administrateurs durant nos processus de consultation.**DANS QUEL DOMAINE VOUDRIEZ-VOUS ENCORE ÉTUDIER OU EN APPRENDRE D'AVANTAGE?** Je gère actuellement le rapport phare de l'ONÉ, Avenir énergétique du Canada. C'est un rapport très complexe et technique. J'aimerais continuer à travailler sur Avenir énergétique du Canada et à développer mes compétences dans les prévisions de l'offre et de la demande d'énergie au Canada. Je souhaite également apprendre comment les politiques climatiques façonnent le paysage énergétique, continuer à travailler sur les consultations et acquérir une connaissance technique en profondeur des entreprises et des pipelines que nous réglementons. C'est là qu'on développe vraiment une expertise dans les marchés de l'énergie.**COMMENT AVEZ-VOUS COMMENCÉ À TRAVAILLER À L'ONÉ?** J'ai déménagé à Calgary en 2009 après avoir terminé mes études et j'ai décidé que mon objectif était de travailler à l'Office national de l'énergie. À l'université, je me suis intéressée à l'énergie, en particulier les sols bitumineux, et j'ai incorporé ceci dans mes études.

Pendant la récession, j'ai occupé un emploi à Edmonton chez Diversification de l'économie de l'Ouest. Quelques années plus tard, j'ai reçu une offre d'emploi de l'ONÉ!

En raison de mon travail pour le gouvernement fédéral en tant qu'étudiante pendant près de quatre ans, l'Office national de l'énergie semblait me correspondre parfaitement, puisqu'il reliait mes études et mon expérience dans le gouvernement fédéral avec mon intérêt pour l'énergie.

À l'ONÉ, j'ai toujours l'occasion de travailler sur différents types de projets et avec des personnes de toute l'organisation. Mon travail maintient mon intérêt parce qu'il évolue en permanence et j'apprends beaucoup en travaillant avec mes collègues.



ACTIVITÉ 4 : CARRIÈRES À L'ONÉ : QUEL EST LE PROFIL DES EMPLOYÉS?**NOM :** **Andria****TITRE :** Spécialiste environnementale,
agente d'inspection**ÉDUCATION :**B.Sc. (Hons.) en biologie marine
et océanographie, M.M.M. en
gestion marine.**QUELLE ÉTAIT VOTRE MATIÈRE
PRÉFÉRÉE AU SECONDAIRE?**

Les maths

FORMATION ET EXPÉRIENCE :Les agents d'inspection comme moi
apprennent beaucoup des agents d'in-
spection plus expérimentés concernant
la construction des pipelines et les
mesures d'atténuation pour protéger
l'environnement.**QUEL A ÉTÉ VOTRE TOUT
PREMIER EMPLOI?** Sauveteuse.**OÙ ÊTES-VOUS NÉE?** À
Toronto, en Ontario**QUEL A ÉTÉ VOTRE PREMIER
EMPLOI APRÈS AVOIR FINI
VOS ÉTUDES?** Spécialiste de la
sensibilisation au Discovery Centre
à Halifax. J'ai voyagé dans des écoles
primaires de la ville et j'ai fait des
activités scientifiques pratiques liées
au programme scolaire avec les
élèves.**QUEL EST VOTRE ANIMAL
FAVORI?** J'adore tous les animaux,
à quelques exceptions près (comme
les araignées). Mais dans l'ensem-
ble, je crois que la pieuvre fait partie
de mes préférés (je ne peux dire
quelle espèce, par contre!). Leur
intelligence et leurs capacités de
camouflage m'impressionnent.**QUEL EST L'ASPECT LE PLUS
INTÉRESSANT DE VOTRE
TRAVAIL?** J'apprends quelque chose
de nouveau presque tous les jours
et j'aime voyager vers des parties du
pays que je ne verrais peut-être pas
autrement.**QU'EST-CE QUI VOUS A AMENÉ
À TRAVAILLER POUR L'ONÉ?**J'ai déménagé de Calgary à Halifax
en 2011 et j'ai vu une offre d'emploi
intéressante à l'ONÉ en 2012. J'ai
postulé et je me suis qualifiée, et
je suis restée dans le bassin de
candidats pendant environ un an
avant d'être embauchée. J'étais attirée
par l'équilibre vie/travail du poste, les
avantages et l'occasion de servir les
Canadiens et de voir le pays.**DANS QUEL DOMAINE VOUDRIEZ-VOUS
ENCORE ÉTUDIER OU EN APPRENDRE
DAVANTAGE?** Aucun sujet particulier ne me
vient à l'esprit, mais quand il y a une occasion
d'apprendre, je m'empresse de la saisir.

ACTIVITÉ 4 : CARRIÈRES À L'ONÉ : QUEL EST LE PROFIL DES EMPLOYÉS?

SCOLARITÉ FORMELLE :

Baccalauréat en Droit et Sociétés, avec mineure en histoire de l'Université de Calgary

APPRENTISSAGE EXPÉRIENTIEL/ AU TRAVAIL (LE CAS ÉCHÉANT) :

Je suis beaucoup de formations sur le thème de la mobilisation des autochtones, en plus d'assister à des conférences sur les sujets que j'aime. J'apprécie aussi les formations sur la sécurité et la réglementation, que je trouve très utiles.

NOM : Angelina

TITRE : Spécialiste en mobilisation des autochtones

QUELLE ÉTAIT VOTRE MATIÈRE FAVORITE À L'ÉCOLE?

J'ai toujours aimé les sciences sociales, et étudier l'histoire et la politique.

QUEL EST VOTRE LIEU DE NAISSANCE?

Je suis née sur le territoire du Traité 7 (Calgary). Mon père est de la nation Kainai (également connue sous le nom de Tribu des Blood) et ma mère est de la nation Tsuu T'ina.

QUEL A ÉTÉ VOTRE TOUT PREMIER EMPLOI?

J'ai travaillé à la bibliothèque de mon école.

QUEL EST VOTRE ANIMAL FAVORI?

Les câlins des chats sont les meilleurs!

QUEL A ÉTÉ VOTRE PREMIER EMPLOI APRÈS AVOIR FINI VOS ÉTUDES?

Réceptionniste/chargée du contrôle des documents dans un cabinet d'avocats du centre-ville.

PARLEZ-NOUS DE VOTRE FAMILLE : Je fais partie d'une grande famille, ayant deux frères et deux sœurs! Dans la vie de cinq enfants qui grandissaient ensemble et dont l'âge était très proche, il y avait de nombreuses chamailleries, mais en vieillissant, nous avons commencé à nous apprécier de plus en plus, et à aimer tout le temps passé en famille. Ma mère et mon père vivent près de chez moi à Calgary, donc je peux leur rendre visite et voir ma grand-mère le plus souvent possible. J'ai une fille qui vient d'avoir 3 ans que j'aime de tout mon cœur. Pour moi, c'est très important que ma fille Stella connaisse ses racines, et qu'elle sache d'où elle vient. La reconnaissance et l'appréciation de nos ancêtres sont des leçons formidables que j'ai apprises étant enfant, et je vais m'assurer que ma puce va les apprendre elle aussi!

QUEL EST L'ASPECT LE PLUS INTÉRESSANT DE VOTRE TRAVAIL? J'aime le fait d'apprendre et de vivre de nouvelles choses chaque jour. J'aime rencontrer une nouvelle personne avec qui nous partageons des informations, ou quand elle peut m'apprendre quelque chose que je ne savais pas auparavant. La vie est un grand voyage!

QU'EST-CE QUI VOUS A AMENÉ À TRAVAILLER POUR L'ONÉ?

Avant de postuler à l'ONÉ, j'ai travaillé au soutien des communautés autochtones en réalisant des études environnementales, pendant environ 8 ans. J'ai accepté ce poste avec l'ONÉ parce qu'il me permet de travailler auprès des peuples autochtones du Canada.

DANS QUEL DOMAINE VOUDRIEZ-VOUS ENCORE ÉTUDIER OU EN APPRENDRE D'AVANTAGE?

J'aime tout et n'importe quoi! J'aime en apprendre sur les autres cultures, et partager l'histoire et la culture de ma Première nation avec les autres.



ACTIVITÉ 4 : CARRIÈRES À L'ONÉ : QUEL EST LE PROFIL DES EMPLOYÉS?**NOM :** Jason**TITRE :** Concepteur graphique**ÉDUCATION :**
International
Academy of Design**OÙ ÊTES-VOUS NÉE?** À
Blind River, en Ontario**QUEL EST VOTRE ANIMAL
FAVORI?** Je n'en ai pas vraiment.**QUEL EST L'ASPECT LE PLUS
INTÉRESSANT DE VOTRE
TRAVAIL?** Je travaille avec des gens
merveilleux!**QU'EST-CE QUI VOUS A AMENÉ
À TRAVAILLER POUR L'ONÉ?**

Je travaillais dans un atelier d'impression à Edmonton et un ami qui vivait à Calgary a vu une offre d'emploi pour l'ONÉ et m'a encouragé à postuler. J'ai fait une entrevue quelques semaines plus tard et je suis là depuis 18 ans. J'y serai encore probablement au moins 13 ans en fonction du moment où je prends ma retraite.

**QUELLE ÉTAIT VOTRE MATIÈRE
PRÉFÉRÉE AU SECONDAIRE?** Je
n'aimais pas vraiment l'école au secondaire.
J'ai à peine obtenu mon diplôme. Je dirais
que la musique ou les arts étaient mes
matières préférées.**QUEL A ÉTÉ VOTRE PREMIER
EMPLOI APRÈS AVOIR FINI
VOS ÉTUDES?** Hockey News
Magazine. Littéralement cinq
minutes après mon examen final, j'ai
été recruté pour travailler l'après-midi
même. Le travail consistait à faire de
la correction de couleur sur le visage
des gardiens pour leur magazine de
fin d'année. Je suis passé de 8 \$ de
l'heure dans un magasin de rénovation à 25 \$ de l'heure. Quand j'ai reçu
mon premier chèque de paye, j'ai
presque pleuré.**QUEL A ÉTÉ VOTRE TOUT
PREMIER EMPLOI?** Cuire des
burgers à Peggy Sue's Diner à
Brandon, au Manitoba.

ACTIVITÉ 4 : CARRIÈRES À L'ONÉ : QUEL EST LE PROFIL DES EMPLOYÉS?

SCOLARITÉ FORMELLE :

Certificat en Arts et sciences et diplôme en faune aquatique et terrestre du College of the North Atlantic. Baccalauréat en science de la reconstitution du milieu (naturel) du British Columbia Institute of Technology.

APPRENTISSAGE EXPÉRIENTIEL/ AU TRAVAIL (LE CAS ÉCHÉANT) :

J'ai été opérateur de machineries lourdes au Detoncho Training Academy, à Yellowknife, Territoires du Nord-Ouest. J'ai aussi été directeur de camp/officier en conservation à la station de recherche Tundra Ecosystem Research Station, pour la division de l'environnement et des ressources naturelles du gouvernement des Territoires du Nord-Ouest, située au lac Daring.

NOM : Lucas**TITRE :** Spécialiste de l'environnement – protection de l'environnement**RÔLE :** Officier en inspection environnementale/officier en conservation (en formation)**QUELLE ÉTAIT VOTRE MATIÈRE FAVORITE À L'ÉCOLE?** Les sciences sociales.**QUEL A ÉTÉ VOTRE TOUT PREMIER EMPLOI?** Pendant mes études au secondaire, j'ai travaillé à temps partiel comme commis dans une épicerie, où je plaçais les articles sur les rayons et je travaillais au déchargement des marchandises.**QUEL A ÉTÉ VOTRE PREMIER EMPLOI APRÈS AVOIR FINI VOS ÉTUDES?** Après avoir fini l'école secondaire, mon premier emploi à temps plein était un poste d'adjoint administratif pour l'Alliance de la Fonction publique du Canada (AFPC).**QUEL EST VOTRE ANIMAL FAVORI?** J'aime tous les animaux, insectes et biotes. Si je devais choisir, je serais un Corbeau.**QUEL EST VOTRE LIEU DE NAISSANCE?** Fort McMurray, Alberta, Canada.**PARLEZ-NOUS DE VOTRE FAMILLE :** Ma mère est une Denesuline (chippewyan) qui vient des Territoires du Nord-Ouest, alors que mon père vient de Terre-Neuve (de descendance irlandaise). Je suis très proche de ma famille et j'ai hérité des traits de caractère et des caractéristiques des deux lignées.**QUEL EST L'ASPECT LE PLUS INTÉRESSANT DE VOTRE TRAVAIL?** Je peux voyager partout dans l'ouest du Canada, et visiter des communautés que je n'aurais probablement jamais visitées si ce n'était pour mon travail d'officier d'inspection pour le Conseil.**QU'EST-CE QUI VOUS A AMENÉ À TRAVAILLER POUR L'ONÉ?** J'ai vu un poste affiché sur le site Web du gouvernement du Canada, et j'ai postulé. Après avoir passé la phase de présélection, j'ai loué une salle de conférence au bureau local d'emploi et j'ai passé une entrevue d'embauche par téléconférence. Ce qui s'est passé par la suite me semble plutôt évident : j'ai été sélectionné pour le poste!**DANS QUEL DOMAINE VOUDRIEZ-VOUS ENCORE ÉTUDIER OU EN APPRENDRE D'AVANTAGE?** Éventuellement, j'aimerais faire une maîtrise, approfondir ma formation et devenir un chef de file dans le domaine de l'environnement.

ACTIVITÉ 4 : CARRIÈRES À L'ONÉ : QUEL EST LE PROFIL DES EMPLOYÉS?**NOM :** **Negar****TITRE :** Ingénieure**SCOLARITÉ FORMELLE :**B.Sc. en ingénierie chimique,
M.Sc. en ingénierie pétrolière et
gazière**FORMATION ET****EXPÉRIENCE :** J'ai suivi
divers cours techniques et non
techniques comme l'évaluation
des défauts dans les pipelines,
la gestion des géorisques,
la gestion de l'intégrité des
pipelines, l'enquête sur les
incidents, DNV, le forage
dirigé, l'ingénierie de forage,
l'évaluation des gisements, le
référencement géomagnétique,
les finances, le leadership, la
gestion de projets, la gestion de
conflits, Tableau et plus encore!**QUELLE ÉTAIT VOTRE MATIÈRE
PRÉFÉRÉE AU SECONDAIRE?**La littérature persane et la création
littéraire.**QUEL A ÉTÉ VOTRE TOUT
PREMIER EMPLOI?**Un été, j'ai
travaillé comme stagiaire en ingénierie
dans une usine alimentaire située à
l'extérieur de Téhéran, en Iran.**QUEL A ÉTÉ VOTRE PREMIER
EMPLOI APRÈS AVOIR FINI
VOS ÉTUDES?**

Ingénieure de procédés.

OÙ ÊTES-VOUS NÉE?

À Téhéran, en Iran

**QUEL EST VOTRE ANIMAL
FAVORI?**

Le hibou

DÉCRIVEZ-NOUS VOTRE**FAMILLE :** Je suis mariée
à un Sud-Africain et nous
avons deux beaux enfants.**QUEL EST L'ASPECT LE PLUS
INTÉRESSANT DE VOTRE
TRAVAIL?**Les personnes avec
lesquelles je travaille dans toute
l'organisation. J'aime aussi la nature
diversifiée des projets sur lesquels
j'ai l'occasion de travailler dans
l'équipe de recherche et d'innovation.**QU'EST-CE QUI VOUS A AMENÉ
À TRAVAILLER POUR L'ONÉ?**Avant de rejoindre l'ONÉ, j'étais
ingénieure de forage sur des projets
terrestres et extracôtiers. J'ai travaillé
partout dans le monde pendant 15
ans après mes études. J'ai terminé
ma maîtrise en 2014, j'ai postulé pour
un poste d'ingénieur qui venait de se
libérer à l'ONÉ et j'ai rejoint l'équipe
d'intégrité des pipelines en 2015.**DANS QUEL DOMAINE VOUDRIEZ-VOUS
ENCORE ÉTUDIER OU EN APPRENDRE
DAVANTAGE?**Trop de choses! Mais en tête de
liste, j'aimerais découvrir la culture et l'histoire
autochtones, affiner mes compétences de
leadership et apprendre à jouer d'un instrument
de musique.

ACTIVITÉ 4 : CARRIÈRES À L'ONÉ : QUEL EST LE PROFIL DES EMPLOYÉS?**NOM :** Rohini**TITRE :** Assistante en ressources humaines**ÉDUCATION :** B.Comm. (commerce) en ressources humaines, B.A. en psychologie**QUELLE ÉTAIT VOTRE MATIÈRE PRÉFÉRÉE AU SECONDAIRE?**

Les sciences.

FORMATION ET EXPÉRIENCE : Certification en apprentissage en ligne puisque j'ai créé des cours d'apprentissage en ligne pour l'ONÉ.**QUEL A ÉTÉ VOTRE TOUT PREMIER EMPLOI?** Enseigner la maternelle en Inde.**OÙ ÊTES-VOUS NÉE?** À Calgary, en Alberta**QUEL A ÉTÉ VOTRE PREMIER EMPLOI APRÈS AVOIR FINI VOS ÉTUDES (LE CAS ÉCHÉANT)?** Ici même à l'Office national de l'énergie.**DÉCRIVEZ-NOUS VOTRE FAMILLE:**

Ma famille est petite, mais c'est la meilleure. Ma jolie maman vit en Inde avec mon adorable grand-maman. Mon frère jumeau vit au centre-ville de Calgary. Même si ma famille est éparpillée et que nous ne nous voyons pas en personne très souvent, nous nous aimons et nous nous soutenons. Mes grands-parents ont joué un très important rôle dans ma vie quand j'étais en Inde. J'ai vécu avec eux en Inde de la première à la cinquième année. Mon frère travaille pour EY dans l'équipe des évaluations et ma mère est enseignante. Ma grand-mère est propriétaire et directrice d'une école maternelle. Mon grand-père était un pilier familial doux, gentil et encourageant. Il était minier en Inde.

DANS QUEL DOMAINE VOUDRIEZ-VOUS ENCORE ÉTUDIER OU EN APPRENDRE D'AVANTAGE?

Les relations de travail, la planification de la main-d'œuvre, les relations avec les employés, la culture organisationnelle, la santé et la sécurité, les rôles de leadership et la gestion du changement. Je suis certaine qu'il y a plus de domaines, mais c'est tout ce qui me vient à l'esprit pour l'instant.

COMMENT AVEZ-VOUS COMMENCÉ À TRAVAILLER À L'ONÉ? J'ai commencé comme stagiaire en 2012, puis je suis revenue quelques fois en tant qu'employée occasionnelle. Plus tard, j'ai été embauchée en tant qu'entrepreneure pour fournir des services d'apprentissage en ligne. J'ai actuellement un poste à durée déterminée à l'ONÉ.**QU'EST-CE QUI EST LE PLUS INTÉRESSANT DANS VOTRE TRAVAIL?**

La grande variété de disciplines en RH que j'ai l'occasion d'explorer, comme l'apprentissage et le développement, les récompenses et la reconnaissance, la planification de la main-d'œuvre et bien d'autres. Il y a toujours quelque chose à faire, car mon rôle dans l'organisation nécessite une approche holistique. J'aime aussi collaborer, interagir et travailler avec des employés de différents départements.

QUEL EST VOTRE ANIMAL FAVORI? Mon nom de famille est Singh, qui signifie « lion ». Naturellement, je suis donc attirée par cette courageuse et majestueuse créature. Le lion est certainement un de mes animaux préférés, car il est protecteur de sa famille et n'a peur de rien. Les tigres et les chats sauvages ont aussi cette caractéristique. Mon animal favori change selon la façon dont je me sens par rapport à la vie à un moment précis. J'adore les éléphants aussi parce qu'ils ont une nature si douce.

ACTIVITÉ 4 : CARRIÈRES À L'ONÉ : QUEL EST LE PROFIL DES EMPLOYÉS?**NOM :** **Victoria/Apanakii**

(Mon nom traditionnel en Pied-Noir est Butterfly Woman, soit Femme Papillon en français)

TITRE : Spécialiste en mobilisation des autochtones – économie sociale**SCOLARITÉ FORMELLE :**

Baccalauréat en administration des affaires et certificat en gestion des terres pétrolières de l'université Mount Royal.

APPRENTISSAGE EXPÉRIENTIEL/AU TRAVAIL :

Je ne sais pas comment exprimer la valeur de l'enseignement « au travail » et de l'apprentissage avec les collègues. Je trouve aussi que le fait de voyager contribue énormément à ma propre croissance personnelle. Voyager m'a permis de mieux apprécier des points de vue et des modes de vie très différents.

QUELLE ÉTAIT VOTRE MATIÈRE PRÉFÉRÉE À L'ÉCOLE?

Les sciences sociales.

QUEL A ÉTÉ VOTRE TOUT PREMIER EMPLOI?

Tout au long de mes études secondaires, j'ai travaillé comme pompiste dans un poste d'essence Shell. J'aimais vraiment ce travail! Il m'a aussi permis d'avoir le pied dans la porte quand j'ai commencé chez Shell.

QUEL A ÉTÉ VOTRE PREMIER EMPLOI APRÈS AVOIR FINI VOS ÉTUDES (LE CAS ÉCHÉANT)?

J'ai travaillé le soir pour obtenir mon diplôme en gestion des affaires tout au long de ma carrière, donc on peut dire que mon premier emploi depuis que j'ai fini mes études au printemps est à l'Office national de l'énergie.

DANS QUEL DOMAINE VOUDRIEZ-VOUS ENCORE ÉTUDIER OU EN APPRENDRE D'AVANTAGE?

Maintenant, je veux en apprendre davantage sur les questions de leadership et des stratégies efficaces pour faire participer le public. Je suis une étudiante éternelle!

QU'EST-CE QUI VOUS A AMENÉ À TRAVAILLER POUR L'ONÉ?

Je souhaitais vraiment avoir une nouvelle perspective sur l'industrie énergétique. Après avoir travaillé dans le secteur privé pendant 12 ans, j'ai accumulé des connaissances que je pouvais apporter dans le secteur public, et j'ai commencé à travailler pour rendre le Canada plus fort, et pas pour augmenter les profits d'une entreprise. Je sentais que je pourrais créer des ponts et de bonnes relations entre l'ONÉ et les diverses communautés autochtones. J'aime dire que c'est cet emploi qui m'a trouvée, et c'est pour moi un véritable honneur de faire ce travail.

QU'EST-CE QUI EST LE PLUS INTÉRESSANT DANS VOTRE TRAVAIL?

Je rencontre des gens de partout et de tous les horizons. Tous ces esprits brillants et inspirants avec lesquels je travaille à l'ONÉ et les expériences mémorables que je vis quand je me rends dans les communautés autochtones me font vraiment apprécier cet emploi de rêve. En tant de gestionnaire de projet pour les initiatives de sensibilisation des autochtones du Conseil, je peux continuer à apprendre et à apprécier ma culture, en plus d'avoir des opportunités d'apprentissage très intéressantes qui permettent au personnel de développer leurs connaissances et leurs compétences en matière de culture. C'est fantastique de pouvoir observer leurs parcours de réconciliation!

QUEL EST VOTRE LIEU DE NAISSANCE?

Je suis née et j'ai grandi à l'extérieur de Rocky Mountain House, en Alberta (Traité 6).

PARLEZ-NOUS DE VOTRE FAMILLE?

Ce sont des gens amicaux, sociaux, amateurs du grand air et qui travaillent très fort! En grandissant, nous avons passé beaucoup de temps à l'extérieur, ce qui explique mon lien profond et mon amour de la nature. Ce sont aussi des gens compétitifs, et qui ont un grand sens de l'humour.

QUEL EST VOTRE ANIMAL FAVORI?

J'en ai deux! Mon nom traditionnel est Butterfly Woman, soit Femme Papillon en français, donc je suis inspirée par la métamorphose des papillons pendant des moments de changement. Cela me rappelle comment le changement peut être merveilleux et nécessaire. J'ai grandi avec des chevaux et j'ai toujours trouvé que leur esprit avait un effet calmant qui me permet de me sentir en sécurité. Le lien que l'on crée avec un cheval est vraiment magique.

